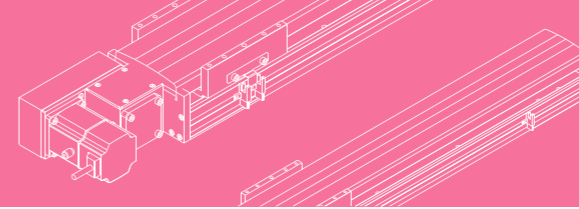


TPT10 200W伺服電機 單軸/1-axis

▶ 皮帶驅動
Belt Drive



东莞市泰品智能科技有限公司
DONGGUAN TAIPIN INTELLIGENT TECHNOLOGY CO., LTD



此圖僅供參考，出貨規格詳見尺寸圖面
The picture is just for the reference, Please check the the actual dimensions on the drawing.

| | | | | | | | | | |
|------------------------|--------|-----------------------|----------|----------------------|------|--------------------|------|----------------------|----------|
| 最大行程 Maximum Stroke | 2550mm | 最高速度 Maximum Speed | 2080mm/s | 馬達容量 Motor Output | 200W | 皮帶寬度 Belt Width | 15mm | 直線滑軌 Linear Guide | 20x18-1支 |
|------------------------|--------|-----------------------|----------|----------------------|------|--------------------|------|----------------------|----------|

型號表示方式 Ordering Method

TPT10 - L41.6 -100 - LU - T200W - C 4 - MB-3M

| | | | | | | | | |
|----------------------|-------------------|-------------------------------|---|---|---|--|--|---|
| 本體型號 Model | 導程 Lead | 行程 Stroke | 馬達位置 Motor Position | 電機安裝標準 Motor installation | 馬達容量 Motor Output | 原點感應器 Home Sensor | 端點極限感應器 Limit Sensor | 馬達廠牌 Motor Brand |
| | 41.6 41.6mm | 50-2550mm 50間隔 50 mm Pitch | L 馬達左折 Motor Left Side LU 馬達左上折 Motor Left Upper Side LD 馬達左下折 Motor Left Lower Side R 馬達右折 Motor Right Side RU 馬達右上折 Motor Right Upper Side RD 馬達右下折 Motor Right Lower Side | T 通用馬達安裝標準: 三菱 Mitsubishi 台達 Delta 安川 Yaskawa 匯川 Inovance 等等 Etc P 松下馬達安裝標準 | 100W - 200W 200W 400W - 750W - | C 外掛型 Out Side 馬達側 Motor Side D 反馬達側 Opposite Motor Side 無 SENSOR No Sensor E 無 SENSOR No Sensor | 3 1只 1 Pc 4 2只 2 Pc 無 SENSOR No Sensor 5 無 SENSOR No Sensor | MB-3M 含電機，廠家安裝三菱帶剎車電機，線長3米 ZMB 不含電機，客戶自己安裝三菱帶剎車電機 KMB 不含電機，客戶提供三菱帶剎車電機，廠家安裝 |

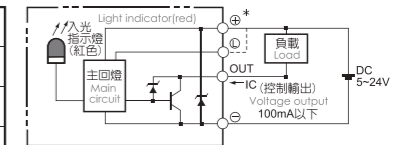
※若無煞車則B不表示。
※If No Brake, No B Description.

基本仕様 Specification

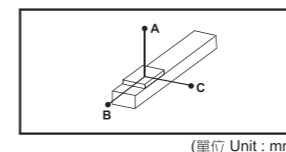
| | | | |
|------------------------|---|----------------------|---------------------------|
| 規格 Spec | 位置重複精度 Repeatability (mm) | ±0.04 | |
| | 導程 Lead (mm) | 41.6 | |
| | 最高速度 Maximum Speed (mm/s) | 2080 | |
| | 最大可搬重量 Maximum Payload | 水平使用 Horizontal (kg) | 10 |
| | | 垂直使用 Vertical (kg) | 3註 |
| 定格推力 Rated Thrust (N) | 61 | | |
| 標準行程 Stroke Pitch (mm) | 50-2550mm/50間隔 50 mm Pitch | | |
| 部品 Parts | AC伺服馬達容量 AC Servo Motor Output (W) | 200 | |
| | 皮帶寬度 Belt Width | 15 | |
| | 高剛性直線滑軌 High Rigidity Linear Guide (mm) | W20XH18 | |
| | 原點感應器 Home Sensor | 外掛 Outside | EE-SX672(NPN) UX672-WR |

※馬達加速減速設定0.4秒。
Acceleration and deceleration value is set 0.4 second.
※註:垂直使用時重複精度為±0.1。
Note: The repeat accuracy is ±0.1 when used vertically.

感應器接線圖<原點極端點> Sensor Layout

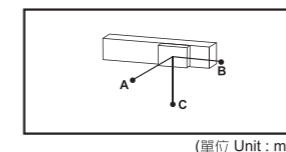


容許負載力距表 Allowable Overhang



(單位 Unit : mm)

| 水平安裝 Horizontal installation | A | B | C |
|---------------------------------|-----|-----|-----|
| 5kg | 495 | 152 | 128 |
| 8kg | 301 | 91 | 77 |
| 10kg | 236 | 71 | 60 |

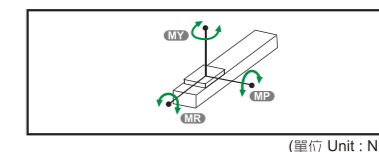


(單位 Unit : mm)

| 壁掛安裝 Wall installation | A | B | C |
|---------------------------|-----|-----|-----|
| 4kg | 162 | 192 | 625 |
| 7kg | 89 | 106 | 347 |
| 10kg | 60 | 71 | 236 |

※力距表所表示的數據，代表重心。
The torque value in the chart indicate the center of gravity.
※符合型錄規範的正常使用下，保證壽命為10000公里。
Operation life is 10,000km when the product is using under the specified conditions.
※倒吊使用無法套用標準規範，如有需求請洽詢我司業務。
Data information is not for ceiling-mount inverse use.
Contact us for the details if you want to apply ceiling-mount inverse usage.

靜態容許負載慣量 Static Loading Moment



(單位 Unit : N.m)

| | |
|----|-----|
| MY | 110 |
| MP | 110 |
| MR | 120 |

搭配伺服馬達一覽表 Suitable Motor Brand

| 廠牌 Brand | 馬達記號 Mark | 煞車有無 Brake | 馬達容量 Watt | 電源電壓 AC-Voltage | 伺服馬達型號 Motor Model | 驅動器型號 Driver Model |
|------------------|--------------|---|--------------|--------------------|-----------------------|-----------------------|
| 三菱 Mitsubishi | M | 無煞車(水平仕様) No Brake (Horizontal Type) | 200 | 220 | HG-KN23J-S100 | MR-JE-20A |
| 松下 Panasonic | P | 無煞車(水平仕様) No Brake (Horizontal Type) | 200 | 220 | MHMF022L1U2M | MADLN15SE |
| 台達 Delta | T | 無煞車(水平仕様) No Brake (Horizontal Type) | 200 | 220 | ECM-B3M-C20602RS1 | ASD-B3-0221-L |

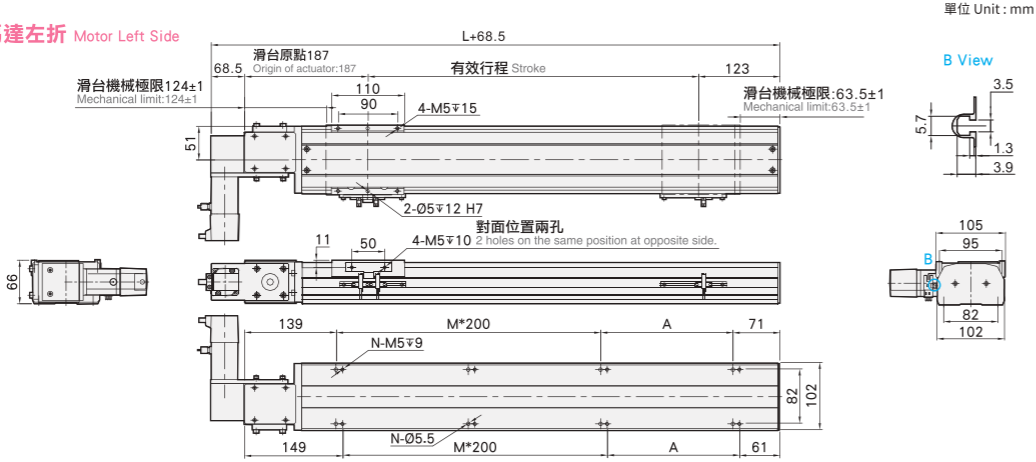
TPT 一般/內嵌式樣
TPV 一般/內嵌式樣
TPA 無刷/皮帶式樣
TPB 無刷/皮帶式樣
TPK 一般/螺桿式樣
TPM 齒輪齒條式樣
TPS 一般/螺桿式樣
TPT 一般/皮帶式樣
TPF 無刷/螺桿式樣
TPE 無刷/皮帶式樣
TPH 無刷/螺桿式樣

單軸
1 axis
TPT
TPT10
TPT14M
TPT17M
TPT22M



馬達左折/馬達右折 Motor Left Side / Motor Right Side

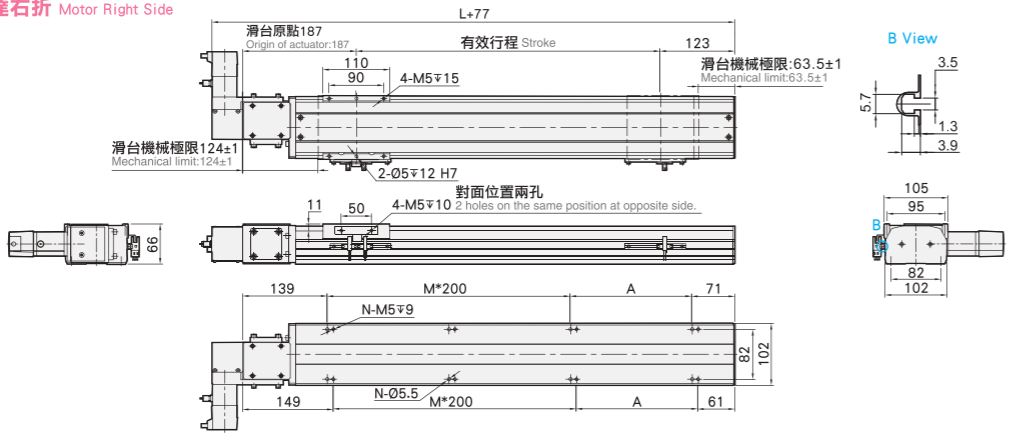
L 馬達左折 Motor Left Side



| 有效行程 stroke | 50 | 100 | 150 | 200 | 250 | 300 | 350 | 400 | 450 | 500 | 550 | 600 | 650 | 700 | 750 | 800 | 850 | 900 | 950 | 1000 | 1050 | 1100 | 1150 | 1200 | 1250 | 1300 |
|-------------|------|-----|------|------|------|-----|------|------|------|-------|-------|-------|-------|-------|------|-------|-------|-------|-------|-------|-------|-------|-------|------|-------|-------|
| L | 360 | 410 | 460 | 510 | 560 | 610 | 660 | 710 | 760 | 810 | 860 | 910 | 960 | 1010 | 1060 | 1110 | 1160 | 1210 | 1260 | 1310 | 1360 | 1410 | 1460 | 1510 | 1560 | 1610 |
| A | 150 | 200 | 50 | 100 | 150 | 200 | 50 | 100 | 150 | 200 | 50 | 100 | 150 | 200 | 50 | 100 | 150 | 200 | 50 | 100 | 150 | 200 | 50 | 100 | 150 | 200 |
| M | 0 | 0 | 1 | 1 | 1 | 1 | 2 | 2 | 2 | 3 | 3 | 3 | 3 | 4 | 4 | 4 | 4 | 4 | 5 | 5 | 5 | 5 | 6 | 6 | 6 | 6 |
| N | 4 | 4 | 6 | 6 | 6 | 6 | 8 | 8 | 8 | 10 | 10 | 10 | 10 | 12 | 12 | 12 | 12 | 12 | 14 | 14 | 14 | 14 | 14 | 16 | 16 | 16 |
| KG | 6.37 | 6.8 | 7.23 | 7.65 | 8.07 | 8.5 | 8.92 | 9.34 | 9.76 | 10.19 | 10.61 | 11.03 | 11.46 | 11.88 | 12.3 | 12.73 | 13.15 | 13.57 | 13.99 | 14.42 | 14.84 | 15.26 | 15.68 | 16.1 | 16.52 | 16.94 |

| 有效行程 stroke | 1350 | 1400 | 1450 | 1500 | 1550 | 1600 | 1650 | 1700 | 1750 | 1800 | 1850 | 1900 | 1950 | 2000 | 2050 | 2100 | 2150 | 2200 | 2250 | 2300 | 2350 | 2400 | 2450 | 2500 | 2550 |
|-------------|-------|-------|------|-------|-------|-------|-------|------|-------|-------|-------|-------|------|-------|-------|-------|-------|------|-------|-------|-------|-------|------|-------|-------|
| L | 1660 | 1710 | 1760 | 1810 | 1860 | 1910 | 1960 | 2010 | 2060 | 2110 | 2160 | 2210 | 2260 | 2310 | 2360 | 2410 | 2460 | 2510 | 2560 | 2610 | 2660 | 2710 | 2760 | 2810 | 2860 |
| A | 50 | 100 | 150 | 200 | 50 | 100 | 150 | 200 | 50 | 100 | 150 | 200 | 50 | 100 | 150 | 200 | 50 | 100 | 150 | 200 | 50 | 100 | 150 | 200 | 50 |
| M | 7 | 7 | 7 | 7 | 8 | 8 | 8 | 9 | 9 | 9 | 9 | 10 | 10 | 10 | 10 | 10 | 11 | 11 | 11 | 11 | 12 | 12 | 12 | 12 | 13 |
| N | 18 | 18 | 18 | 18 | 20 | 20 | 20 | 22 | 22 | 22 | 22 | 24 | 24 | 24 | 24 | 24 | 26 | 26 | 26 | 26 | 28 | 28 | 28 | 28 | 30 |
| KG | 17.36 | 17.78 | 18.2 | 18.62 | 19.04 | 19.46 | 19.88 | 20.3 | 20.72 | 21.14 | 21.56 | 21.98 | 22.4 | 22.82 | 23.24 | 23.66 | 24.08 | 24.5 | 24.92 | 25.34 | 25.76 | 26.18 | 26.6 | 27.02 | 27.44 |

R 馬達右折 Motor Right Side

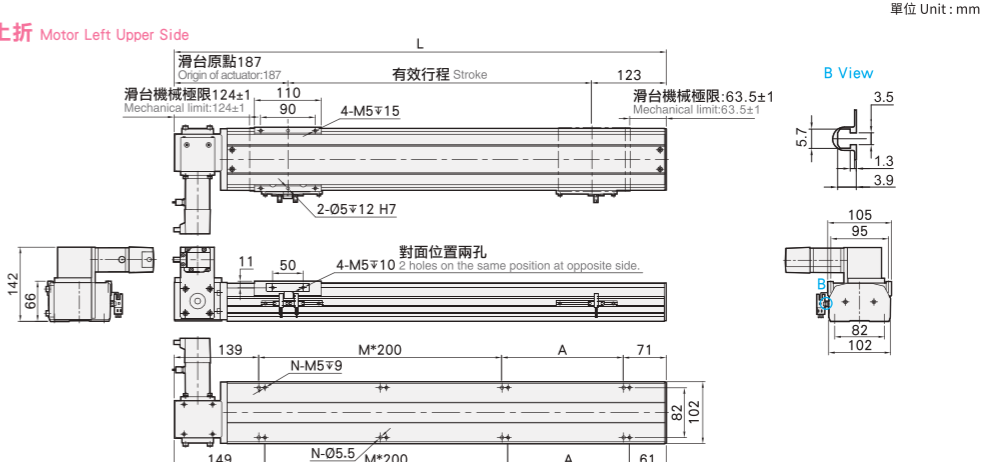


| 有效行程 stroke | 50 | 100 | 150 | 200 | 250 | 300 | 350 | 400 | 450 | 500 | 550 | 600 | 650 | 700 | 750 | 800 | 850 | 900 | 950 | 1000 | 1050 | 1100 | 1150 | 1200 | 1250 | 1300 |
|-------------|------|-----|------|------|------|-----|------|------|------|-------|-------|-------|-------|-------|------|-------|-------|-------|-------|-------|-------|-------|-------|------|-------|-------|
| L | 360 | 410 | 460 | 510 | 560 | 610 | 660 | 710 | 760 | 810 | 860 | 910 | 960 | 1010 | 1060 | 1110 | 1160 | 1210 | 1260 | 1310 | 1360 | 1410 | 1460 | 1510 | 1560 | 1610 |
| A | 150 | 200 | 50 | 100 | 150 | 200 | 50 | 100 | 150 | 200 | 50 | 100 | 150 | 200 | 50 | 100 | 150 | 200 | 50 | 100 | 150 | 200 | 50 | 100 | 150 | 200 |
| M | 0 | 0 | 1 | 1 | 1 | 1 | 2 | 2 | 2 | 3 | 3 | 3 | 3 | 4 | 4 | 4 | 4 | 4 | 5 | 5 | 5 | 5 | 6 | 6 | 6 | 6 |
| N | 4 | 4 | 6 | 6 | 6 | 6 | 8 | 8 | 8 | 10 | 10 | 10 | 10 | 12 | 12 | 12 | 12 | 12 | 14 | 14 | 14 | 14 | 14 | 16 | 16 | 16 |
| KG | 6.37 | 6.8 | 7.23 | 7.65 | 8.07 | 8.5 | 8.92 | 9.34 | 9.76 | 10.19 | 10.61 | 11.03 | 11.46 | 11.88 | 12.3 | 12.73 | 13.15 | 13.57 | 13.99 | 14.42 | 14.84 | 15.26 | 15.68 | 16.1 | 16.52 | 16.94 |

| 有效行程 stroke | 1350 | 1400 | 1450 | 1500 | 1550 | 1600 | 1650 | 1700 | 1750 | 1800 | 1850 | 1900 | 1950 | 2000 | 2050 | 2100 | 2150 | 2200 | 2250 | 2300 | 2350 | 2400 | 2450 | 2500 | 2550 |
|-------------|-------|-------|------|-------|-------|-------|-------|------|-------|-------|-------|-------|------|-------|-------|-------|-------|------|-------|-------|-------|-------|------|-------|-------|
| L | 1660 | 1710 | 1760 | 1810 | 1860 | 1910 | 1960 | 2010 | 2060 | 2110 | 2160 | 2210 | 2260 | 2310 | 2360 | 2410 | 2460 | 2510 | 2560 | 2610 | 2660 | 2710 | 2760 | 2810 | 2860 |
| A | 50 | 100 | 150 | 200 | 50 | 100 | 150 | 200 | 50 | 100 | 150 | 200 | 50 | 100 | 150 | 200 | 50 | 100 | 150 | 200 | 50 | 100 | 150 | 200 | 50 |
| M | 7 | 7 | 7 | 7 | 8 | 8 | 8 | 9 | 9 | 9 | 9 | 10 | 10 | 10 | 10 | 10 | 11 | 11 | 11 | 11 | 12 | 12 | 12 | 12 | 13 |
| N | 18 | 18 | 18 | 18 | 20 | 20 | 20 | 22 | 22 | 22 | 22 | 24 | 24 | 24 | 24 | 24 | 26 | 26 | 26 | 26 | 28 | 28 | 28 | 28 | 30 |
| KG | 17.36 | 17.78 | 18.2 | 18.62 | 19.04 | 19.46 | 19.88 | 20.3 | 20.72 | 21.14 | 21.56 | 21.98 | 22.4 | 22.82 | 23.24 | 23.66 | 24.08 | 24.5 | 24.92 | 25.34 | 25.76 | 26.18 | 26.6 | 27.02 | 27.44 |

馬達左上折/馬達右上折 Motor Left Upper Side / Motor Right Upper Side

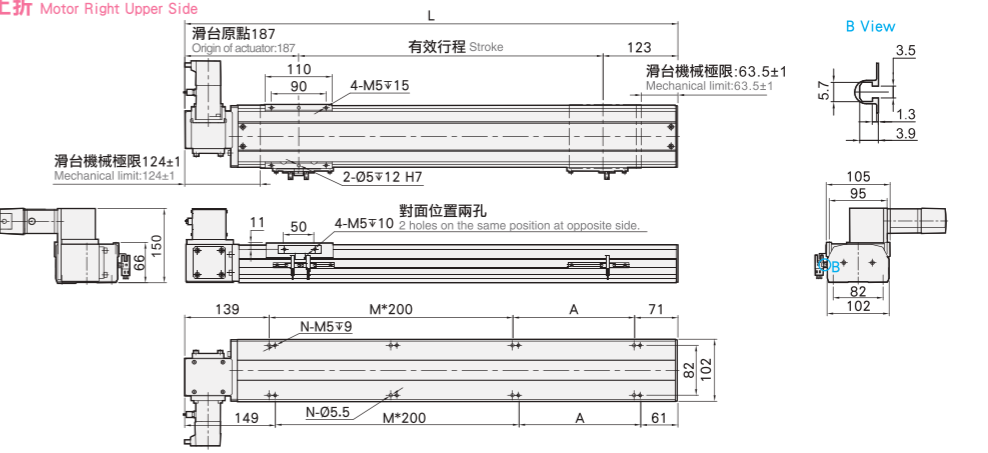
LU 馬達左上折 Motor Left Upper Side



| 有效行程 stroke | 50 | 100 | 150 | 200 | 250 | 300 | 350 | 400 | 450 | 500 | 550 | 600 | 650 | 700 | 750 | 800 | 850 | 900 | 950 | 1000 | 1050 | 1100 | 1150 | 1200 | 1250 | 1300 |
|-------------|------|-----|------|------|------|-----|------|------|------|-------|-------|-------|-------|-------|------|-------|-------|-------|-------|-------|-------|-------|-------|------|-------|-------|
| L | 360 | 410 | 460 | 510 | 560 | 610 | 660 | 710 | 760 | 810 | 860 | 910 | 960 | 1010 | 1060 | 1110 | 1160 | 1210 | 1260 | 1310 | 1360 | 1410 | 1460 | 1510 | 1560 | 1610 |
| A | 150 | 200 | 50 | 100 | 150 | 200 | 50 | 100 | 150 | 200 | 50 | 100 | 150 | 200 | 50 | 100 | 150 | 200 | 50 | 100 | 150 | 200 | 50 | 100 | 150 | 200 |
| M | 0 | 0 | 1 | 1 | 1 | 1 | 2 | 2 | 2 | 3 | 3 | 3 | 3 | 4 | 4 | 4 | 4 | 4 | 5 | 5 | 5 | 5 | 6 | 6 | 6 | 6 |
| N | 4 | 4 | 6 | 6 | 6 | 6 | 8 | 8 | 8 | 10 | 10 | 10 | 10 | 12 | 12 | 12 | 12 | 12 | 14 | 14 | 14 | 14 | 14 | 16 | 16 | 16 |
| KG | 6.37 | 6.8 | 7.23 | 7.65 | 8.07 | 8.5 | 8.92 | 9.34 | 9.76 | 10.19 | 10.61 | 11.03 | 11.46 | 11.88 | 12.3 | 12.73 | 13.15 | 13.57 | 13.99 | 14.42 | 14.84 | 15.26 | 15.68 | 16.1 | 16.52 | 16.94 |

| 有效行程 stroke | 1350 | 1400 | 1450 | 1500 | 1550 | 1600 | 1650 | 1700 | 1750 | 1800 | 1850 | 1900 | 1950 | 2000 | 2050 | 2100 | 2150 | 2200 | 2250 | 2300 | 2350 | 2400 | 2450 | 2500 | 2550 |
|-------------|-------|-------|------|-------|-------|-------|-------|------|-------|-------|-------|-------|------|-------|-------|-------|-------|------|-------|-------|-------|-------|------|-------|-------|
| L | 1660 | 1710 | 1760 | 1810 | 1860 | 1910 | 1960 | 2010 | 2060 | 2110 | 2160 | 2210 | 2260 | 2310 | 2360 | 2410 | 2460 | 2510 | 2560 | 2610 | 2660 | 2710 | 2760 | 2810 | 2860 |
| A | 50 | 100 | 150 | 200 | 50 | 100 | 150 | 200 | 50 | 100 | 150 | 200 | 50 | 100 | 150 | 200 | 50 | 100 | 150 | 200 | 50 | 100 | 150 | 200 | 50 |
| M | 7 | 7 | 7 | 7 | 8 | 8 | 8 | 9 | 9 | 9 | 9 | 9 | 10 | 10 | 10 | 10 | 11 | 11 | 11 | 11 | 12 | 12 | 12 | 12 | 13 |
| N | 18 | 18 | 18 | 18 | 20 | 20 | 20 | 22 | 22 | 22 | 22 | 24 | 24 | 24 | 24 | 24 | 26 | 26 | 26 | 26 | 28 | 28 | 28 | 28 | 30 |
| KG | 17.36 | 17.78 | 18.2 | 18.62 | 19.04 | 19.46 | 19.88 | 20.3 | 20.72 | 21.14 | 21.56 | 21.98 | 22.4 | 22.82 | 23.24 | 23.66 | 24.08 | 24.5 | 24.92 | 25.34 | 25.76 | 26.18 | 26.6 | 27.02 | 27.44 |

RU 馬達右上折 Motor Right Upper Side



| 有效行程 stroke | 50 | 100 | 150 | 200 | 250 | 300 | 350 | 400 | 450 | 500 | 550 | 600 | 650 | 700 | 750 | 800 | 850 | 900 | 950 | 1000 | 1050 | 1100 | 1150 | 1200 | 1250 | 1300 |
|-------------|------|-----|------|------|------|-----|------|------|------|-------|-------|-------|-------|-------|------|-------|-------|-------|-------|-------|-------|-------|-------|------|-------|-------|
| L | 360 | 410 | 460 | 510 | 560 | 610 | 660 | 710 | 760 | 810 | 860 | 910 | 960 | 1010 | 1060 | 1110 | 1160 | 1210 | 1260 | 1310 | 1360 | 1410 | 1460 | 1510 | 1560 | 1610 |
| A | 150 | 200 | 50 | 100 | 150 | 200 | 50 | 100 | 150 | 200 | 50 | 100 | 150 | 200 | 50 | 100 | 150 | 200 | 50 | 100 | 150 | 200 | 50 | 100 | 150 | 200 |
| M | 0 | 0 | 1 | 1 | 1 | 1 | 2 | 2 | 2 | 3 | 3 | 3 | 3 | 4 | 4 | 4 | 4 | 4 | 5 | 5 | 5 | 5 | 6 | 6 | 6 | 6 |
| N | 4 | 4 | 6 | 6 | 6 | 6 | 8 | 8 | 8 | 10 | 10 | 10 | 10 | 12 | 12 | 12 | 12 | 12 | 14 | 14 | 14 | 14 | 14 | 16 | 16 | 16 |
| KG | 6.37 | 6.8 | 7.23 | 7.65 | 8.07 | 8.5 | 8.92 | 9.34 | 9.76 | 10.19 | 10.61 | 11.03 | 11.46 | 11.88 | 12.3 | 12.73 | 13.15 | 13.57 | 13.99 | 14.42 | 14.84 | 15.26 | 15.68 | 16.1 | 16.52 | 16.94 |

| 有效行程 stroke | 1350 | 1400 | 1450 | 1500 | 1550 | 1600 | 1650 | 1700 | 1750 | 1800 | 1850 | 1900 | 1950 | 2000 | 2050 | 2100 | 2150 | 2200 | 2250 | 2300 | 2350 | 2400 | 2450 | 2500 | 2550 |
|-------------|-------|-------|------|-------|-------|-------|-------|------|-------|-------|-------|-------|------|-------|-------|-------|-------|------|-------|-------|-------|-------|------|-------|-------|
| L | 1660 | 1710 | 1760 | 1810 | 1860 | 1910 | 1960 | 2010 | 2060 | 2110 | 2160 | 2210 | 2260 | 2310 | 2360 | 2410 | 2460 | 2510 | 2560 | 2610 | 2660 | 2710 | 2760 | 2810 | 2860 |
| A | 50 | 100 | 150 | 200 | 50 | 100 | 150 | 200 | 50 | 100 | 150 | 200 | 50 | 100 | 150 | 200 | 50 | 100 | 150 | 200 | 50 | 100 | 150 | 200 | 50 |
| M | 7 | 7 | 7 | 7 | 8 | 8 | 8 | 9 | 9 | 9 | 9 | 9 | 10 | 10 | 10 | 10 | 11 | 11 | 11 | 11 | 12 | 12 | 12 | 12 | 13 |
| N | 18 | 18 | 18 | 18 | 20 | 20 | 20 | 22 | 22 | 22 | 22 | 24 | 24 | 24 | 24 | 24 | 26 | 26 | 26 | 26 | 28 | 28 | 28 | 28 | 30 |
| KG | 17.36 | 17.78 | 18.2 | 18.62 | 19.04 | 19.46 | 19.88 | 20.3 | 20.72 | 21.14 | 21.56 | 21.98 | 22.4 | 22.82 | 23.24 | 23.66 | 24.08 | 24.5 | 24.92 | 25.34 | 25.76 | 26.18 | 26.6 | 27.02 | 27.44 |

- TPT 一般/內嵌式樣
- TPY 一般/內嵌式樣
- TPA 無刷/皮帶式樣
- TPB 無刷/皮帶式樣
- TPK 一般/螺行式樣
- TPM 齒輪齒條式樣
- TPS 一般/螺行式樣
- TPU 一般/皮帶式樣
- TPF 無刷/螺行式樣
- TPE 無刷/皮帶式樣
- TPH 無刷/螺行式樣

- 單軸 1 axis
- TPT
- TPT10
- TPT14M
- TPT17M
- TPT22M

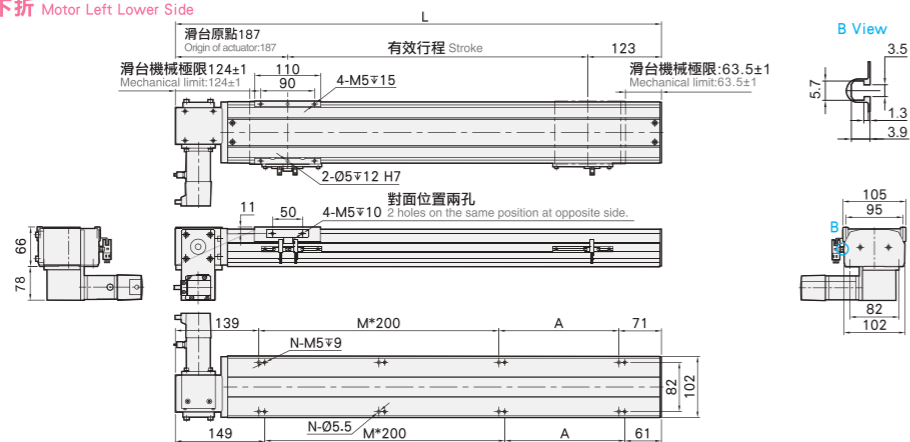


馬達左下折/馬達右下折

Motor Left Lower Side / Motor Right Lower Side

單位 Unit : mm

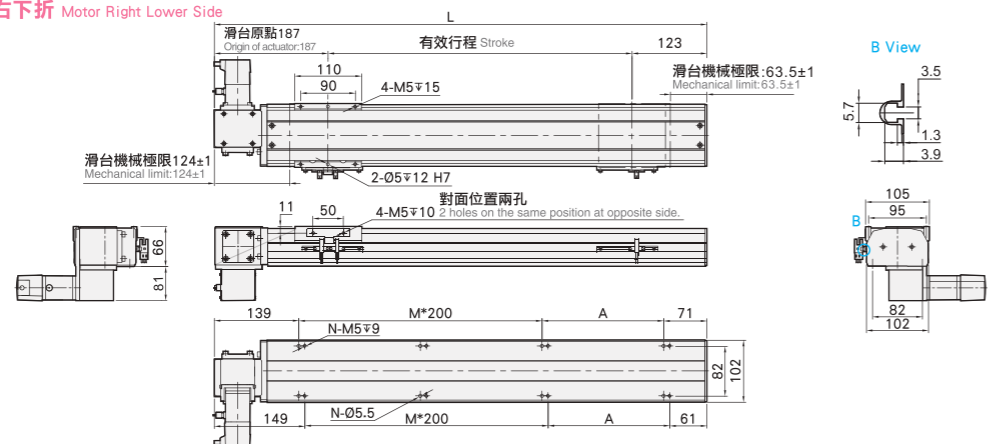
LD 馬達左下折 Motor Left Lower Side



| 有效行程 stroke | 50 | 100 | 150 | 200 | 250 | 300 | 350 | 400 | 450 | 500 | 550 | 600 | 650 | 700 | 750 | 800 | 850 | 900 | 950 | 1000 | 1050 | 1100 | 1150 | 1200 | 1250 | 1300 |
|-------------|------|-----|------|------|------|-----|------|------|------|-------|-------|-------|-------|-------|------|-------|-------|-------|-------|-------|-------|-------|-------|------|-------|-------|
| L | 360 | 410 | 460 | 510 | 560 | 610 | 660 | 710 | 760 | 810 | 860 | 910 | 960 | 1010 | 1060 | 1110 | 1160 | 1210 | 1260 | 1310 | 1360 | 1410 | 1460 | 1510 | 1560 | 1610 |
| A | 150 | 200 | 50 | 100 | 150 | 200 | 50 | 100 | 150 | 200 | 50 | 100 | 150 | 200 | 50 | 100 | 150 | 200 | 50 | 100 | 150 | 200 | 50 | 100 | 150 | 200 |
| M | 0 | 0 | 1 | 1 | 1 | 1 | 1 | 2 | 2 | 2 | 2 | 3 | 3 | 3 | 3 | 4 | 4 | 4 | 4 | 5 | 5 | 5 | 5 | 6 | 6 | 6 |
| N | 4 | 4 | 6 | 6 | 6 | 6 | 8 | 8 | 8 | 8 | 10 | 10 | 10 | 10 | 12 | 12 | 12 | 12 | 14 | 14 | 14 | 14 | 16 | 16 | 16 | 16 |
| KG | 6.37 | 6.8 | 7.23 | 7.65 | 8.07 | 8.5 | 8.92 | 9.34 | 9.76 | 10.19 | 10.61 | 11.03 | 11.46 | 11.88 | 12.3 | 12.73 | 13.15 | 13.57 | 13.99 | 14.42 | 14.84 | 15.26 | 15.68 | 16.1 | 16.52 | 16.94 |

| 有效行程 stroke | 1350 | 1400 | 1450 | 1500 | 1550 | 1600 | 1650 | 1700 | 1750 | 1800 | 1850 | 1900 | 1950 | 2000 | 2050 | 2100 | 2150 | 2200 | 2250 | 2300 | 2350 | 2400 | 2450 | 2500 | 2550 |
|-------------|-------|-------|------|-------|-------|-------|-------|------|-------|-------|-------|-------|------|-------|-------|-------|-------|------|-------|-------|-------|-------|------|-------|-------|
| L | 1680 | 1710 | 1760 | 1810 | 1860 | 1910 | 1960 | 2010 | 2060 | 2110 | 2160 | 2210 | 2260 | 2310 | 2360 | 2410 | 2460 | 2510 | 2560 | 2610 | 2660 | 2710 | 2760 | 2810 | 2860 |
| A | 50 | 100 | 150 | 200 | 50 | 100 | 150 | 200 | 50 | 100 | 150 | 200 | 50 | 100 | 150 | 200 | 50 | 100 | 150 | 200 | 50 | 100 | 150 | 200 | 50 |
| M | 7 | 7 | 7 | 7 | 8 | 8 | 8 | 8 | 9 | 9 | 9 | 9 | 10 | 10 | 10 | 10 | 11 | 11 | 11 | 11 | 12 | 12 | 12 | 12 | 13 |
| N | 18 | 18 | 18 | 18 | 20 | 20 | 20 | 20 | 22 | 22 | 22 | 22 | 24 | 24 | 24 | 24 | 26 | 26 | 26 | 26 | 28 | 28 | 28 | 28 | 30 |
| KG | 17.36 | 17.78 | 18.2 | 18.62 | 19.04 | 19.46 | 19.88 | 20.3 | 20.72 | 21.14 | 21.56 | 21.98 | 22.4 | 22.82 | 23.24 | 23.66 | 24.08 | 24.5 | 24.92 | 25.34 | 25.76 | 26.18 | 26.6 | 27.02 | 27.44 |

RD 馬達右下折 Motor Right Lower Side



| 有效行程 stroke | 50 | 100 | 150 | 200 | 250 | 300 | 350 | 400 | 450 | 500 | 550 | 600 | 650 | 700 | 750 | 800 | 850 | 900 | 950 | 1000 | 1050 | 1100 | 1150 | 1200 | 1250 | 1300 |
|-------------|------|-----|------|------|------|-----|------|------|------|-------|-------|-------|-------|-------|------|-------|-------|-------|-------|-------|-------|-------|-------|------|-------|-------|
| L | 360 | 410 | 460 | 510 | 560 | 610 | 660 | 710 | 760 | 810 | 860 | 910 | 960 | 1010 | 1060 | 1110 | 1160 | 1210 | 1260 | 1310 | 1360 | 1410 | 1460 | 1510 | 1560 | 1610 |
| A | 150 | 200 | 50 | 100 | 150 | 200 | 50 | 100 | 150 | 200 | 50 | 100 | 150 | 200 | 50 | 100 | 150 | 200 | 50 | 100 | 150 | 200 | 50 | 100 | 150 | 200 |
| M | 0 | 0 | 1 | 1 | 1 | 1 | 1 | 2 | 2 | 2 | 2 | 3 | 3 | 3 | 3 | 4 | 4 | 4 | 4 | 5 | 5 | 5 | 5 | 6 | 6 | 6 |
| N | 4 | 4 | 6 | 6 | 6 | 6 | 8 | 8 | 8 | 8 | 10 | 10 | 10 | 10 | 12 | 12 | 12 | 12 | 14 | 14 | 14 | 14 | 16 | 16 | 16 | 16 |
| KG | 6.37 | 6.8 | 7.23 | 7.65 | 8.07 | 8.5 | 8.92 | 9.34 | 9.76 | 10.19 | 10.61 | 11.03 | 11.46 | 11.88 | 12.3 | 12.73 | 13.15 | 13.57 | 13.99 | 14.42 | 14.84 | 15.26 | 15.68 | 16.1 | 16.52 | 16.94 |

| 有效行程 stroke | 1350 | 1400 | 1450 | 1500 | 1550 | 1600 | 1650 | 1700 | 1750 | 1800 | 1850 | 1900 | 1950 | 2000 | 2050 | 2100 | 2150 | 2200 | 2250 | 2300 | 2350 | 2400 | 2450 | 2500 | 2550 |
|-------------|-------|-------|------|-------|-------|-------|-------|------|-------|-------|-------|-------|------|-------|-------|-------|-------|------|-------|-------|-------|-------|------|-------|-------|
| L | 1680 | 1710 | 1760 | 1810 | 1860 | 1910 | 1960 | 2010 | 2060 | 2110 | 2160 | 2210 | 2260 | 2310 | 2360 | 2410 | 2460 | 2510 | 2560 | 2610 | 2660 | 2710 | 2760 | 2810 | 2860 |
| A | 50 | 100 | 150 | 200 | 50 | 100 | 150 | 200 | 50 | 100 | 150 | 200 | 50 | 100 | 150 | 200 | 50 | 100 | 150 | 200 | 50 | 100 | 150 | 200 | 50 |
| M | 7 | 7 | 7 | 7 | 8 | 8 | 8 | 8 | 9 | 9 | 9 | 9 | 10 | 10 | 10 | 10 | 11 | 11 | 11 | 11 | 12 | 12 | 12 | 12 | 13 |
| N | 18 | 18 | 18 | 18 | 20 | 20 | 20 | 20 | 22 | 22 | 22 | 22 | 24 | 24 | 24 | 24 | 26 | 26 | 26 | 26 | 28 | 28 | 28 | 28 | 30 |
| KG | 17.36 | 17.78 | 18.2 | 18.62 | 19.04 | 19.46 | 19.88 | 20.3 | 20.72 | 21.14 | 21.56 | 21.98 | 22.4 | 22.82 | 23.24 | 23.66 | 24.08 | 24.5 | 24.92 | 25.34 | 25.76 | 26.18 | 26.6 | 27.02 | 27.44 |

MEMO

TPT 一般/內嵌式樣
TPY 一般/內嵌式樣
TPA 無塵/皮帶式樣
TPB 無塵/皮帶式樣
TPK 一般/螺釘式樣
TPM 齒輪齒條式樣
TPS 一般/螺釘式樣
TPT 一般/皮帶式樣
TPF 無塵/螺釘式樣
TPE 無塵/皮帶式樣
TPH 無塵/螺釘式樣

單軸
1 axis
TPT

TPT10
TPT14M
TPT17M
TPT22M